



7 KAT

CONSTRUCTORA

> MISIÓN

Tenemos como misión principal alcanzar las metas propuestas por nuestros clientes en tiempo, costo y óptima calidad, estableciendo así una relación de alto compromiso profesional.

> VISIÓN

Somos una empresa empeñada en lograr los más altos estándares de calidad en:

- Relación con los clientes
- Desarrollo del personal de la empresa
- Coordinación de trabajos
- Atención a autoridades

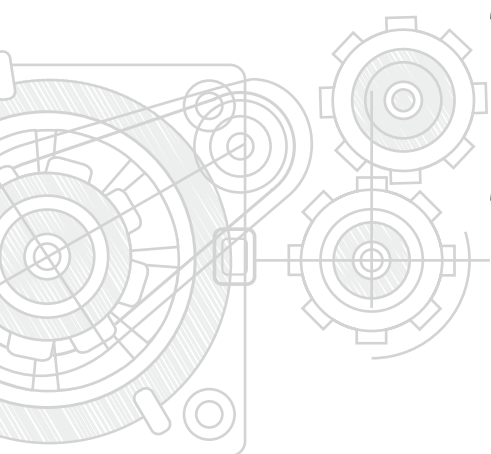
> POLÍTICA

Nos hemos propuesto durante la última década crear un equipo de trabajo capaz de atender cualquier tipo de proyecto de ingeniería, arquitectónico, de diseño y decoración. Para ello hemos logrado conjuntar a reconocidos expertos, profesionales avalados por su experiencia comprobada y comprobable. Nuestro equipo de trabajo, integrado por ingenieros, arquitectos, diseñadores, biólogos, ambientalistas y decoradores nos permiten sabernos capacitados para enfrentar cualquier reto, alcanzando día a día nuevos niveles de desarrollo.





PROYECTOS Y OBRAS COMERCIALES



2014

- Distribuidora de llantas Michelin (Grupo Grimaldi) Suc. Nuevo Vallarta, Nayarit.

- Starbucks Coffee Tlalpan Hospitales.

- Starbucks Coffee Roma Sur.

2013

- Starbucks Coffee City Center Esmeralda.

- Distribuidora de llantas Michelin (Grupo Grimaldi) Santiago, Tianguistenco. 2a. etapa.

- Starbucks Coffee Chedraui Santa Fé.

- Starbucks Coffee City Shops del Valle.

- Starbucks Coffee Polanco.

- Starbucks Coffee Aeropuerto Hermosillo, Sonora.

- Starbucks Buenavista.

- Café Central Gourmet, Reynosa Tamaulipas.

- Starbucks Coffee 5 Mayo.

- Starbucks Coffee Lindavista.

- Distribuidora de llantas Michelin (Grupo Grimaldi) Apodaca, Nuevo León. Construcción.

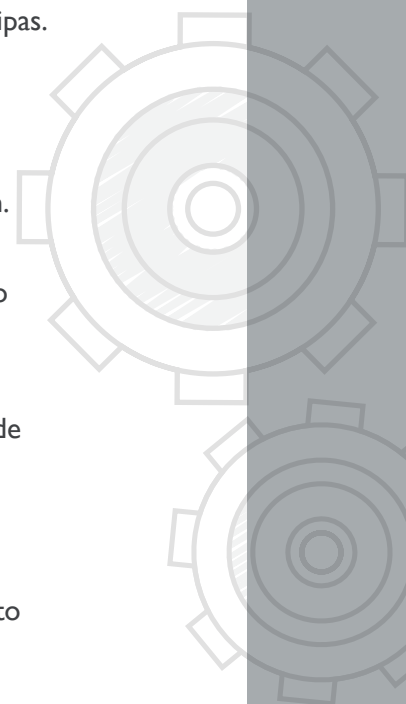
- Distribuidora de llantas Michelin (Grupo Grimaldi) Santiago Tianguistenco, Adecuación.

- Café Central Gourmet, Chalco, Estado de México.

- Farmacias del Ahorro, Amecameca remodelación.

2012

- Construcción y Adecuación del Proyecto denominado "MERIDIA-AV.AMORES" Casa de Adultos Mayores.



...alcanzar las metas propuestas por nuestros clientes en tiempo, costo y óptima calidad...



- Starbucks Coffee, Interlomas.
- Starbucks Coffee, Ángeles Acoxta.
- Chedraui Lago de Guadalupe, México, D.F.
- 29 Sucursales de Farmacias del Ahorro, Pachuca y Cuautla.
- Farmacias del Ahorro, Zacatlán Los Arcos. Apertura.
- Farmacias del Ahorro, La Fragua. Apertura.
- Cinemex Insurgentes, México, D.F.
- 2 Sucursales de Cinemex, Pachuca.
- Elektra Santa Lucía, Remodelación.
- Remodelación 29 sucursales de Farmacias del Ahorro, Puebla.
- Chedraui Club América, Construcción.
- Café Central Gourmet, Ecatepec, Estado de México.
- Starbucks Coffee Zona Azul, Metepec Estado de México.
- Starbucks Coffee, Juan Pablo II, Plateros.
- Starbucks Coffee, Sta. Teresa, Lindavista.
- Starbucks Coffee, Tecamachalco, Ángeles Metropolitano.
- Starbucks Coffee, Sta. Fé Imax, Zentrica.
- Starbucks Coffee, Torre Mayor, Zona Rosa, Plaza Mayor.
- Starbucks Coffee, Galería Metepec, Vistahermosa.
- Chedraui Polanco, Construcción.
- Café Central Gourmet, Chalco Xico, Estado de México.
- Starbucks Coffee, Pilares, Miramontes y Tepepan.
- Chedraui Tenancingo, Estado de México, Construcción.
- Starbucks Coffee, Interlomas, Coyoacán.
- Starbucks Coffee, Corporativo Polanco, Masaryk, Insurgentes Parroquia.
- Chili's Satélite.

2011

2010

2009





- Chili's Cuernavaca.
- Tienda Milano Ticul, Yucatán.
- Tienda Milano Ciudad Cárdenas, Tabasco.
- Tienda Milano San Andrés Tuxtla, Veracruz, Ciudad Guzmán, Jalisco.
- Tienda Probel Santa Mónica.
- Tienda Probel Tizapán.
- Tienda Probel Coyoacán.
- Tienda Melody Colima.
- Tienda Melody Minatitlán, Veracruz.
- Dominos Pizza Eje 6 y Dr. Vertiz.
- Tienda Nail Mart Coyoacán, Revolución, Aragón.
- Starbucks Coffee, Campos Eliseos, Pedregal, Las Águilas.
- Starbucks Coffee, Prado Norte.
- Domino's Pizza Villa Nicolás, Vallejo.

2008
2007

INFRAESTRUCTURA HIDRÁULICA

- 2011
- Construcción del sistema de alcantarillado San Antonio Pueblo Nuevo (Primera Etapa) construcción de colectores, atarjeas y descargas domiciliarias, Municipio de San José del Rincón.
 - Desazolve del colector Cuauhtémoc, Municipio de Ixtapaluca.

- 2010
- Equipamiento electromecánico de pozos y línea de conducción en la cabecera municipal de Atlautla, Estado de México.
 - Rehabilitación de Sistema de colectores y construcción de descargas domiciliarias Tizates, Las Huijas y Las Flores, cabecera municipal de Valle de Bravo.
 - Construcción de colector sanitario y rehabilitación del cárcamo de bombeo, Planta San Miguel, Chiconcuac, Estado de México.





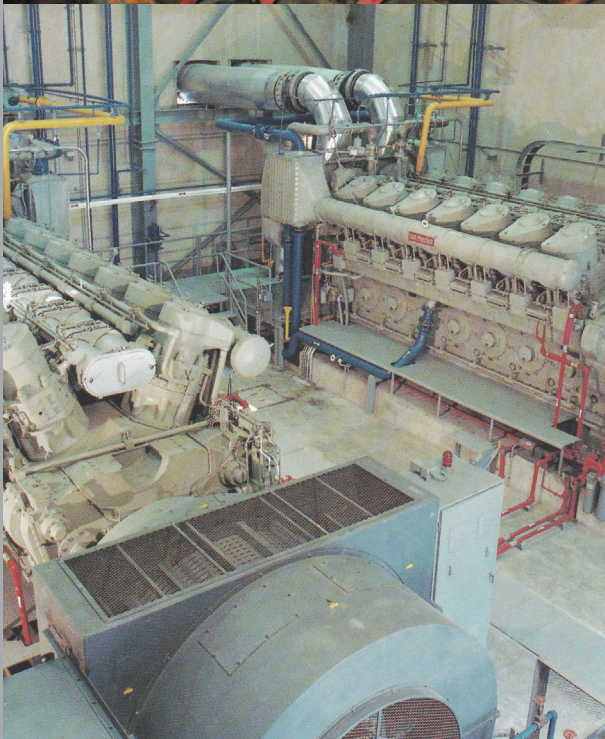
ALIANZAS ESTRATÉGICAS

7 KAT ha materializado alianzas estratégicas de desarrollo con empresas afines con el propósito de estar en condiciones de ofertar una gama más amplia de servicios a todos los mercados que atendemos.



OBRAS ELECTROMECÁNICAS

- Servicio de mantenimiento de 2 Plantas Generadoras de Energía Eléctrica marca Colt-Pielstick Modelo PC2.5 de 6570 Kilowatts de capacidad c/u, 514 RPM, propiedad del SACM ubicadas en la Planta de Bombeo San Antonio Tomatlán en la Ciudad de México. Al desarrollar este trabajo, para asegurar la calidad del mismo, se recurrió a la supervisión de personal del fabricante original del equipo (OEM), quien estuvo presente permanentemente hasta la terminación de los trabajos.
- Servicio de reparación y mantenimiento (incluyendo el suministro de refacciones) a Plantas Generadoras de Energía Eléctrica marca Fairbanks Morse con motores a Diesel tipo OP Modelo 38D8-1/8 de 12 cilindros, 900 RPM propiedad del SACM, ubicadas en la Planta de Bombeo, San Antonio Tomatlán en la Ciudad de México.
- Servicio de reparación y mantenimiento (incluyendo el suministro de refacciones) a diversas Plantas Generadoras de Energía Eléctrica marca Fairbanks Morse con motores a diesel tipo OP Modelo 38D8-1/8 de 10 y

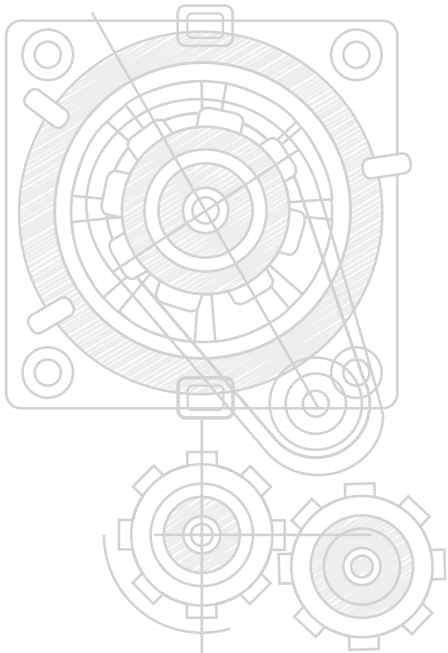




> Alianzas estratégicas para ofertar una gama más amplia de servicios a todos los mercados.

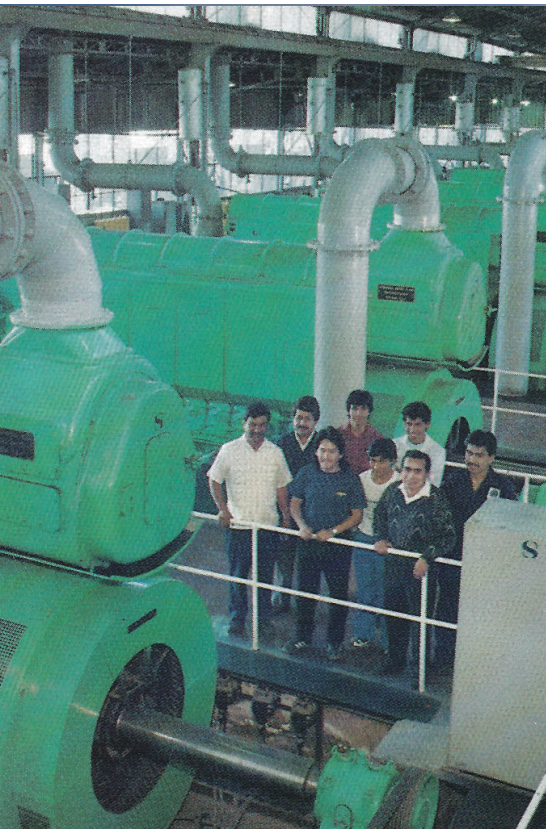
12 cilindros, ubicadas en diversas Plantas de Bombeo como son: Chiconautla II, La Caldera y Churubusco, propiedad del SACM, ubicadas en la Ciudad de México.

- Servicio de mantenimiento correctivo consistente en la Rehabilitación del Sistema de Energía Eléctrica de respaldo en (3) tres diferentes plantas de bombeo propiedad del SACM denominadas: Miramontes (motor marca Detroit Diesel de 710 HP), La Colmena (motor marca Cummins de 1200 HP) y Churubusco (motor marca Fairbanks Morse de 1200 HP), ubicadas en la Ciudad de México.



COMISIÓN NACIONAL DEL AGUA PROYECTO DE SANEAMIENTO DEL VALLE DE MÉXICO

- Consistente en la sustitución y/o rehabilitación de bombas, motores eléctricos, motores de combustión interna, cabezales engranados, tendido de tuberías de descarga de hasta 36 plg. de diámetro, válvulas y piezas especiales así como obra civil complementaria. Estos trabajos fueron realizados en 5 diferentes cárcamos de bombeo ubicados en el Municipio de Ecatepec, Edo. de México.





2015

- Reconstrucción de la margen natural derecha del Río Actopan, a la altura de la localidad de La Caña, Municipio de Actopan, Ver.
- Reconstrucción de la margen izquierda del Río Bobos (Etapa I), a la altura de la comunidad La Poza, Municipio de Martínez de la Torre, Ver.

2013

- Reposición de 2 pozos de agua potable Nos. 40 y 50 del Ramal los Reyes Ferrocarril, Estado de México.

2011

- Reparación de los daños a la Infraestructura Hidroágricola de las unidades de riego en los pozos: “El Mezquite, La Laguna, La Raya, San Antonio, Surcos Largos Nogales y Zacamatle Redondo”, ubicados sobre el Río “Atoyac”, en el Municipio de San Pablo Huixtepec, Estado de Oaxaca de Juárez.
- Reparación de los daños a la Infraestructura Hidroágricola de las unidades de riego en los pozos: “Lázaro Cárdenas, La Laguna Zimatlán, La Rabonera, No. 2, No. 3, No. 4, No. 5, No. 9 de la Ciénega, bordo de protección de la unidad de riego pozo No. 3 y No. 5”, ubicados sobre el Río “Atoyac”, en el Municipio de Zimatlán de Álvarez, Estado de Oaxaca de Juárez.
- Reparación de los daños a la Infraestructura Hidroágricola de las unidades de riego en los pozos: “Labor Natividad y Pozo No. 21”, ubicados sobre el Río “Atoyac”, en el Municipio de Zaachila, Estado de Oaxaca de Juárez.
- Reparación de los daños a la Infraestructura Hidroágricola de: “Bordo de Protección de la unidad de riego Labor Natividad”, ubicado sobre el Río “Atoyac”, en el Municipio de Zaachila, Estado de Oaxaca de Juárez.
- Reparación de los daños a la Infraestructura Hidroágricola de las unidades de riego en los pozos: “No. 2, No. 7, No. 10 de Sta. Ger”, ubicado sobre el Río “Atoyac”, en el Municipio de Santa Gertrudiz, Estado de Oaxaca de Juárez.

SISTEMA DE AGUAS DE LA CIUDAD DE MÉXICO (SACM) PLANTA DE BOMBEO “25 DE JULIO”

UBICADA EN LA DELEGACIÓN GUSTAVO A. MADERO, D.F.

2011

- Rehabilitación al sistema de retención de sólidos incluyendo la fabricación e instalación de rejillas y polipasto para su operación. También la rehabilitación al sistema eléctrico de fuerza, protección y control incluyendo el suministro e instalación de: (1) Una subestación eléctrica tipo compacta, (1) Un CCM (centro de control de motores), (1) Un interruptor y (1) Un dispositivo RM6. Así como también la instalación de un nuevo sistema de tierras y la desinstalación, instalación e interconexión de (3) transformadores de C.A. con capacidades de 1000 y 500 KVA. Incluyéndose también obra civil complementaria.



SISTEMA DE AGUAS DE LA CIUDAD DE MÉXICO (SACM) PLANTA DE BOMBEO NO.2

2012

- Suministro e instalación de equipos de bombeo tipo Propeller para manejar aguas negras y pluviales, verticales, para ser accionadas por motor eléctrico, diseñadas para manejar un gasto de 2000 LPS, contra una carga dinámica total de 10.6 m, a una velocidad de operación de 590 RPM, con un consumo de potencia de 340 HP.
- Reparación de los daños a la Infraestructura Hidráulica de: “La Ventana, La Soledad 1, La Ciénega”, ubicados sobre el Río “Atoyac”, en el Municipio de la Ciénega Zimatlán de Álvarez, Estado de Oaxaca de Juárez.
- Reparación de los daños a la Infraestructura Hidráulica de: “La Ventana, La Soledad 2, La Ciénega, La Ventana Reyes Mantecón, La Isla”, ubicados sobre el Río “Atoyac”, en el Municipio de la Ciénega Zimatlán de Álvarez, Estado de Oaxaca de Juárez
- Reparación de los daños a la Infraestructura Hidráulica de: “Distrito de riego Río Verde”, ubicado en el Municipio de San José del Progreso, Puerto Escondido, Estado de Oaxaca de Juárez.

COMISIÓN NACIONAL DEL AGUA (CONAGUA) PLANTA DE BOMBEO CASA COLORADA

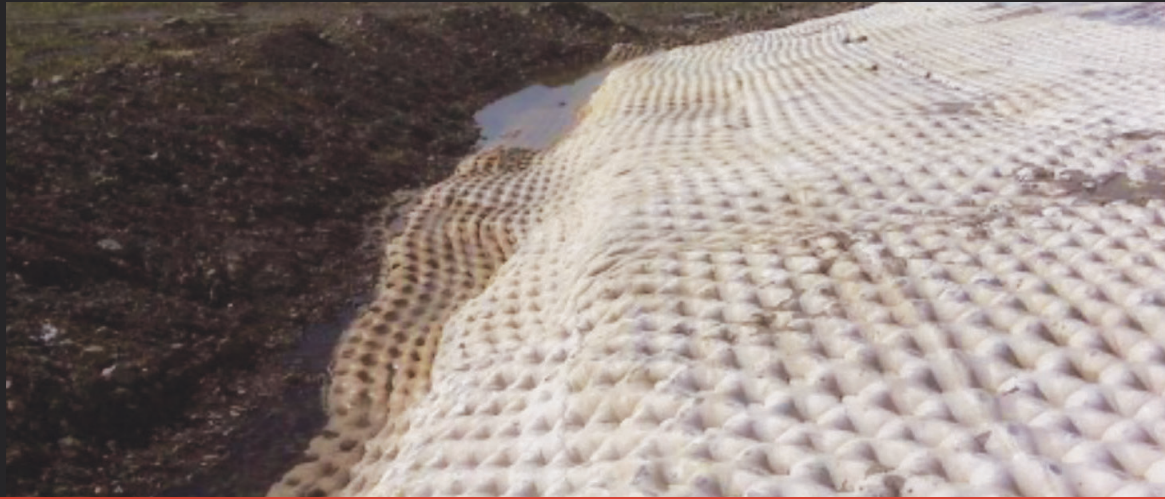
2012

- Suministro e instalación de (10) equipos de bombeo tipo Propeller para manejar aguas negras y pluviales, verticales, para ser accionadas por motor a diesel y cabezal de engranes, diseñadas para manejar un gasto de 2250 LPS, contra una carga dinámica total de 9.48m., a una velocidad de operación de 580 RPM, con un consumo de potencia de 342 HP.

SISTEMA DE AGUAS DE LA CIUDAD DE MÉXICO (SACM) PLANTA DE BOMBEO CHICONAUTLA

2012

- Suministro e instalación de bombas centrífugas horizontales tipo caja bipartida accionadas por motores eléctricos horizontales, para manejar agua limpia, diseñadas para manejar un gasto de 600 LPS, contra una carga dinámica total de 41m, a una velocidad de operación de 890 RPM con un consumo de potencia de 416 HP.



OBRAS DE REVESTIMIENTO

2008

- RePDVSA GAS Protección de gasoducto 36” en rivera derecha, Río Memo, Estado de Guarico, Venezuela.
- Provincia de Panamá, Protección de rivera izquierda y construcción de muro en Río Paloma en San Miguelito, “Roberto Durán”, San Miguelito, Roberto Durán, Panamá.
- C.F.E. México. Protección y rectificación de suelo de la base de torres de transmisión en Topilejo y Huixquilucan, México.

FONATUR



2015

- Rehabilitación emisor de rechazo de agua de mar y mantenimiento menor de la obra de toma del sistema de desalinización del PTI Litibu, Nayarit.
- Construcción de Plaza Cívica en el CIP Playa Espíritu, Sinaloa.
- Reconstrucción de banquetas, guarniciones, mobiliario y equipamiento, protecciones al estero y al sistema de alumbrado, derivados de la ocurrencia del Huracán Odile, en zona Urbana y Turística de San José del Cabo, del CIP, Los Cabos, B.C.S.

2013

- Terminación de la Urbanización del Polígono “Boca de Becerros” y de la ampliación de los Ejes A, B y C, en el predio El Capomo.

2011

- Supervisión de los trabajos de mantenimiento de las zonas turísticas y urbana y operación de las PTAR, en Cancún y Cozumel, Quintana Roo.
- Apoyo técnico a las funciones relativas a la Gerencia de Ingeniería de Costos, incluyendo análisis de ajuste de costos a los contratos de servicios en los diferentes CIP's.



2009

- Ciclopista 2da. etapa, km 10.5 a 20, Cancún, Quintana Roo, Proyecto ejecutivo.
- Piso 1, 3, 4 y 7, Secretaría de Turismo, Schiller.
- Paisaje e imagen 2da. etapa de ciclopista Cancún, Proyecto ejecutivo.
- Protección y relleno en zona de campamento del Trailer Park de Playa Linda, Ixtapa, Guerrero.

2004

- Ingeniería urbano integral incluyendo diseño urbano, polígono de Litibú, Nayarit, Proyecto ejecutivo.
- Ingeniería urbano integral incluyendo diseño urbano y manifestación de impacto ambiental, Residencial Miradores Chahué, Bahías de Huatulco, Oaxaca, Proyecto ejecutivo.
- Ingeniería integral, diseño urbano y muro de contención, Trailer Park, Ixtapa, Guerrero, Proyecto ejecutivo y construcción.

2003

- Ingeniería urbano integral, diseño urbano, manifestación de impacto ambiental y evaluación financiera, Residencial El Carmen, Loreto Baja California Sur, Proyecto ejecutivo.

ESCUELAS



2011

- Rehabilitación de sanitarios en la Escuela Primaria 1° de Mayo turno vespertino, Infonavit San Gabriel, Metepec, México.

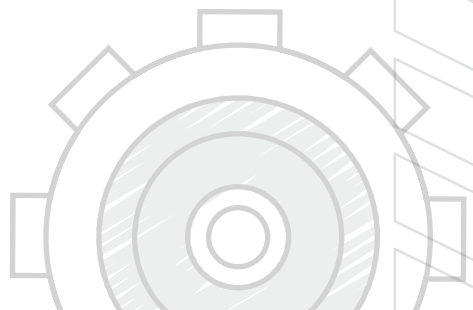
2008

- Escuela Secundaria Nueva Creación, Fracc. Lomas del Ajedrez, Construcción.
- Escuela Secundaria Técnica No. 10 Edificio A, B, C y D, Obra exterior, pórtico y cerca perimetral, Fracc. Arboledas, Construcción.

2007

- Construcción de dos aulas, laboratorio de dibujo, pórtico y obra exterior en Sección General No. 30, Fracc. Villas del Oeste, Construcción.
- Construcción de 6 aulas didácticas y núcleo de servicios sanitarios en el Municipio de los Cabos B.C.S., Construcción.

> Logrando los más altos estándares de calidad.





INFRAESTRUCTURA CARRETERA

2011

- Ampliación Programa de obras y acciones de los municipios del Estado de México para la mitigación de los daños provocados por la lluvia severa ocurrida el 30 de octubre de 2009, en los municipios de Coacalco y Ecatepec; calle 5 de febrero, localidad: pueblos de Santa Clara y San Pedro Xalostoc, Municipio de Ecatepec.

2010

- Programa de obra y acciones, mitigación de los daños provocados por las lluvias extremas ocurridas el 30 de octubre del 2009, municipios de Coacalco y pueblos de Santa Clara y San Pedro Xalostoc, Municipio de Ecatepec. Estado de México, Construcción.

2009

- Suministro y Colocación de 70,659.57 kg de acero de refuerzo. Suministro y Colocación de 810.34 m³ de concreto hidráulico $f_c=250$ kg/cm², Suministro y colocación de 8 vigas pretensadas con alas tipo IV modificadas, Colocación de 2,345 m² de cimbra aparente en el Río Sonora, cruce Blvd. Las Quintas, Ciudad de Hermosillo, Sonora. Construcción.
- Reconstrucción del camino San Benito el Encinal-Fuente Misteriosa, tramo del km 0+000 al km 3+000, en sus conceptos de terracerías y revestimiento.

2008

- Reconstrucción del Camino Arroyo metate desparramadero, tramo del km 0+100 al km 2+000, en sus conceptos de terracerías y revestimiento, ubicada en la localidad de desparramadero, Municipio de Loma Bonita, en el Estado de Oaxaca.
- Construcción de la caseta de peaje (Primera Etapa) en el puente “José López Portillo” sobre Río Pantepec en la localidad de Álamo Municipio de Temapache, Veracruz. Construcción.
- Construcción de camino San Lorenzo-Tepetlán km 5+000 a 7+100, Municipio Tepetlán, Veracruz, Construcción.
- Rehabilitación general de pavimentos existentes mediante: bacheo, calafateo, recuperación y sello en el área centro de la Ciudad de Navojoa Sonora. Construcción.



> Alto compromiso profesional

PROYECTOS Y OBRAS INDUSTRIALES Y OFICINAS

2015

- Trabajos de obra civil, acabados e instalaciones correspondientes a la Sucursal Bancomer Plaza Sendero, Toluca.
- Reparación de los daños materiales ocasionados por el Huracán Odile en las oficinas de Telecomm ubicadas en el Estado de Baja California Sur.

2014

- Oficina de Telecomm Matamoros-Tamaulipas
- 13 Sucursales. Oficinas Telecomm Oaxaca-Guerrero

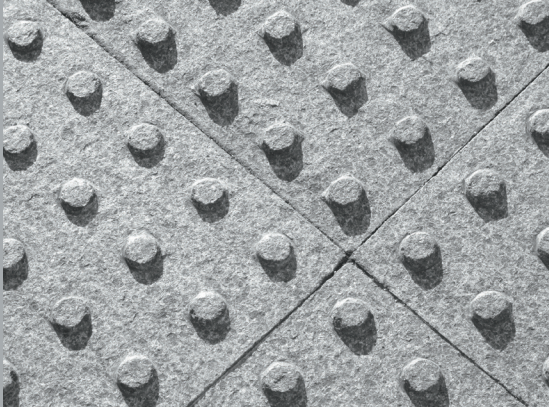
2013

- Colocación de huellas táctiles para personas con discapacidad visual en acceso al Edificio de Calzada de las Bombas No. 41 I. México, D.F.
- Remodelación Oficialía Mayor, Secretaría de Comunicaciones y Transportes (SCT), México, D.F.
- Reposición de drenaje en área de jubilados de la Secretaría de Comunicaciones y Transportes (SCT).

2012

- Alfa Post, México, D.F., Proyecto y Construcción.
- Mantenimiento de baños en los edificios de Insurgentes Sur No. 1089 y Centro Nacional, S.C.T.
- Remodelación área de cocina, Edificio H sótano, San Lázaro, Cámara de Diputados.





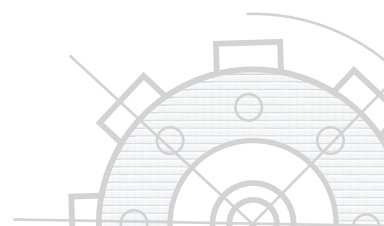
2011

- Remodelación oficinas, Notaria 218.
- Sustitución de pisos y obras complementarias en el Edificio Sede del Poder Judicial de la Federación en San Andrés Cholula, Puebla.
- Demolición y Construcción de rampas para personas con discapacidad y barandales de acero inoxidable en el Centro Nacional Secretaria de Comunicaciones y Transportes (SCT).
- Adecuación de Áreas para la instalación de dos Juzgados de Distrito Mixtos Ordinarios en Irapuato, Gto.
- Adocreto de la calle Vicente Guerrero en San Sebastián, Metepec, México.
- Construcción de banquetas y adocretado calle Puebla entre Avenida Nacional y Sinaloa en San Gaspar Tlahuelilpan, Metepec, México.
- Proyecto e Instalación de guías para invidentes en el Centro Nacional, Secretaria de Comunicaciones y Transportes (SCT).
- Nave Industrial Probel, Cuautitlán Izcalli, Estado de México, Supervisión.
- Guardería de Pemex, Fuentes del Pedregal.

COMISIÓN NACIONAL BANCARIA Y DE VALORES

2009

- Oficinas Plaza Inn, piso 6 y 10, Torre Sur.
- Oficinas Plaza Inn, piso 2 y 4, Torre Norte.



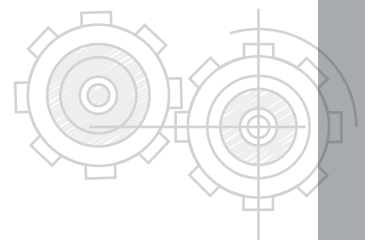


SECRETARÍA DE RELACIONES EXTERIORES

- 2009
- Oficinas Plaza Juárez y Triángulo.
 - Oficinas Plaza Inn, piso PB y 6, Torre III.
 - Guardería de la Secretaría de Relaciones Exteriores, Artículo 123.
- 2008
- Oficinas de la Secretaría de Relaciones Exteriores, Avenida Juárez No. 20.
 - Oficinas de la Secretaría de Relaciones Exteriores, Tijuana.
 - Oficinas de la Secretaría de Relaciones Exteriores, Monterrey.

SUPERVISIONES

- 2006
- Supervisión integral e ingeniería de costos de los trabajos de mejoramiento de imagen urbana, Plaza Mayor y Plaza Arcos, San Blas, Nayarit.
- 2005
- Supervisión integral, ingeniería de costos, marítimas y de edificación de La Escalera Náutica, San Blas, Nayarit.
 - Supervisión integral, ingeniería de costos, de la planta de tratamientos de aguas residuales y deshidratación de lodos, Litibú, Nayarit.





PROYECTOS Y OBRAS HABITACIONALES

2016

- 6 Casas habitación, Valle de Bravo, Estado de México.

2013

- Casa habitación, Magnolias, México, D.F.
- Departamento, Haus Santa Fé, México, D.F.

2012

- Residencia en Avándaro, Valle de Bravo, Estado de México, Construcción.

2010

- 18 Departamentos Pachuquilla, México, D.F., Construcción y Administración.

2009

- Casa habitación en Avándaro, Valle de Bravo, Estado de México.
- Casa habitación Providencia, México, D.F.
- Casa habitación Olivo, México, D.F.
- 2 Casas en Privada de Olivo, México, D.F.
- Bosques de Santa Fé, Camino Altos, Lerma, Estado de México.
- Casa habitación, Valle de Bravo, Fracc. La Peña, Estado de México.
- Casa habitación, Valle de Bravo, Estado de México.

2008

- 20 Departamentos en Dr. Vertiz, Narvarte, México, D.F.
- 7 Departamentos de lujo, Cerrada de Eugenia, Del Valle, México, D.F.
- 5 Departamentos de lujo en Poussin No. 42.
- Casa habitación, Bosques de Santa Fé, México D.F.

2007

- 28 Casas en Privada de Mayorazgo de Luyando 4 y 5.
- Casa habitación, Club de Golf México, México, D.F., Proyecto, ampliación y remodelación.

2006

- Condominio horizontal, Amores, Del Valle, México D.F., Proyecto ejecutivo y construcción.

2005

- Edificio de Departamentos en condominio, Nápoles, México, D.F., Proyecto ejecutivo y construcción.
- Edificio de Departamentos en condominio, Nápoles, México, D.F., Proyecto ejecutivo.
- Edificio de Departamentos Xochicalco, Narvarte, México, D.F., Proyecto ejecutivo y construcción.
- Rancho el Madroño, Municipio Los Álamos, Valle de Bravo, Estado de México.
- Casa habitación, Jardines de Pedregal, México D.F., Proyecto ejecutivo



2003

- y construcción.
- Villas promocionales, Bahía de Chahué Huatulco, Oaxaca, Proyecto ejecutivo.
- Casa habitación, San Nicolás Totolapan, México, D.F., Proyecto ejecutivo y construcción.

2002

- Casa habitación, Colinas del Bosque, México, D.F., Proyecto ejecutivo.
- Condominio Horizontal, Lomas de Padierna, México, D.F., Proyecto ejecutivo y construcción.

2001

- Casas habitación, San Jerónimo, México, D.F., Proyecto ejecutivo y construcción.
- Casa habitación, San Ángel Inn, México, D.F., Proyecto, ampliación y remodelación.

2000

- 18 departamentos Comunal, Coyoacán, México, D.F.
- Casa habitación, Coyoacán, México, D.F., Proyecto, ampliación y remodelación.
- Casa habitación, Presilla, México, D.F., Proyecto, ampliación y remodelación.
- Casa habitación, Miguel Hidalgo, México D.F., Proyecto ejecutivo y construcción.

1999

- Casa habitación, Las Águilas, México, D.F.
- Casa habitación, Loma de Guadalupe, México, D.F., Proyecto ejecutivo y construcción.

PROYECTOS Y OBRAS HOSPITALARIAS

SECRETARÍA DE SALUD

2015

- Primera Etapa de la Construcción del Hospital Comunitario “Tlacoapa”, ubicado en el Municipio de Tlacoapa, Estado de Guerrero, México.
- Conservación y mantenimiento menor por emergencia debido a fenómeno meteorológico, filtración de agua en las áreas de laboratorios, terrazas, azotea y fachada de la Dirección General de Epidemiología, ubicado en Francisco de P. Miranda en el No. 177, Colonia Unidad Lomas de Plateros, Delegación Álvaro obregón, C.P. 01480, México D.F.

2014

- Reconstrucción de los Centros de Salud: Aguacaliente, Huamuchito, La Concepción, Antirrábico, Vectores, ubicados en el Municipio de Acapulco de Juárez, Chilpancingo y Las Palmas ubicados en el Municipio de Chilpancingo de los Bravo, todos en el Estado de Guerrero.
- Conservación y Rehabilitación al Inmueble del Consejo de la Dirección General de Promoción de la Salud, ubicado en Guadalajara No. 46, Col Roma, Delegación Cuauhtemoc, C.P. 06700, México, D.F.





7 KAT

2009

- Áreas de inhaloterapia y quirófanos del Hospital Pediátrico Peralvillo, Mantenimiento, conservación y reparación.
- Centros de Atención Primaria a las Adicciones, 8 unidades de especialidades médicas, Construcción.

2008

- Área de quemados, Hospital Rubén Leñero, México, D.F., Remodelación.

MÉDICA SUR

2011

- Cambio de piso en el nivel 7 de la Torre III que contiene el Lobby y la Sala de espera de consultorios dentro del complejo Hospitalario Médica Sur.
- Lobby y Sala de espera de Consultorios Torre III Nivel 7, Remodelación.

2009

- Clínica de imagen corporal, Habilitación.
- Oficinas de Presidencia, Remodelación.

ISSSTE

2014

- Mantenimiento a Instalaciones Hidráulicas, Sanitarias, Eléctricas, Gases Medicinales y Mejoramiento de Áreas de trabajo del H.R. "B" Dr. M. Cárdenas de la Vega, ubicado en calzada Heroico Colegio Militar No. 878 Sur, Col. 5 de Mayo, C.P. 80230, Municipio de Culiacán Sinaloa.
- Mantenimiento a la impermeabilización de Losas de azotea, Ductería de Aire Acondicionado y Tuberías de Agua caliente y vapor en Unidades Médicas y Administrativas (Ebdí's, Centros Deportivos, Culturales, Almacenes y Delegaciones Estatales) a Nivel Nacional, Región IV: Baja California, Baja California Sur, Sinaloa y Sonora.

IMSS, DIRECCIÓN DE PROYECTOS ZONA CENTRO

2015

- Trabajos de Ampliación y Remodelación del Área de Urgencias en el Hospital General de Zona con Medicina Familiar No.2, San Luis Potosí.

2014

- Trabajos de Impermeabilización de losas de concreto Región Norte: Chihuahua, Sonora, UMAE No. 2 de Obregón, Sonora y Baja California. Segunda convocatoria (49,054m²).
- Trabajos de Impermeabilización en azoteas de la Región Noreste en Unidades Médicas de las Delegaciones: Coahuila, Nuevo León Parte I, San Luis Potosí, Tamaulipas, UMAE 25 y 22, UMAE 21 (62,376.53m²).
- Trabajos de Impermeabilización en azoteas en Unidades Médicas de las Delegaciones: D.F. Norte, D.F. Sur, Guerrero, Hospital de Oncología Siglo XXI, Hospital de Especialidades Siglo XXI, CV Oaxtepec, Áreas Comunes Siglo XXI (58,994.53m²).
- Trabajos de mantenimiento integral del Área de Hospitalización en el Hospital Rural de Oportunidades No. 41, San Luis Potosí.

2013

- Impermeabilización de azotea en unidades médicas de las Delegaciones: Sonora, UMAE Sonora, Baja California y Baja Califaja California Sur (60,269.19m²).
- Impermeabilización de azotea en Guardería, Ciudad Obregón, Sonora (380m²).

2012

- Impermeabilización de azoteas en unidades médicas de las Delegaciones: Sonora, Chihuahua, Baja California, Baja California sur, y UMAE Sonora (84,174.00m²).

➤ Nuestro equipo está conformado por reconocidos expertos y profesionales.





Contacto

Arq. Carlos Schietekat Ballesteros
carlos@7kat.com
DIRECTOR GENERAL

Lic. Eric Schietekat Ballesteros
eric@7kat.com
DIRECTOR ADMINISTRATIVO

Soluciones en construcción >
eficientes, profesionales
y reales.